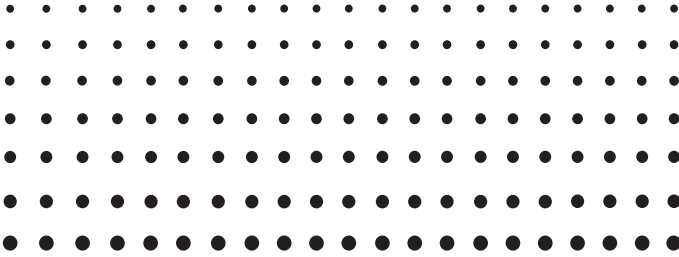
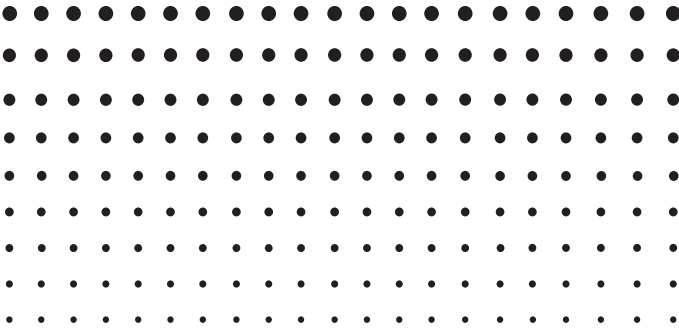


Para la serie fx-9860G



Instalación de una aplicación de adición

Guía del usuario




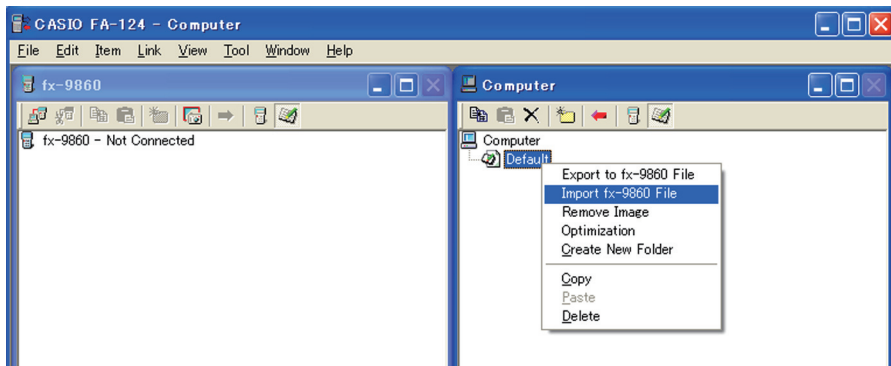
<http://edu.casio.com>

Contenido

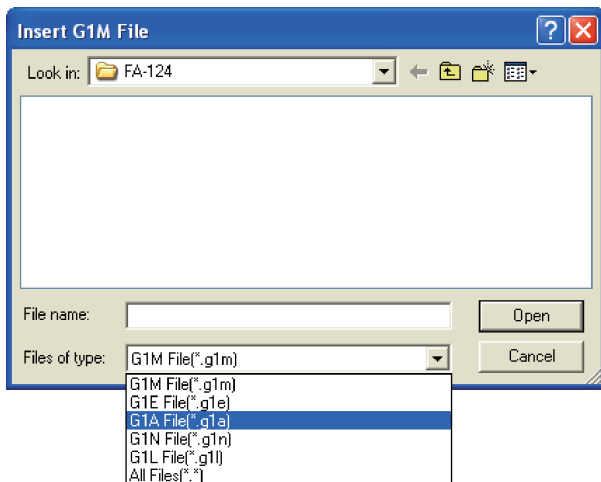
Instalando una aplicación de adición usando FA-124 PROGRAM-LINK	S-2
Instalando una aplicación de adición usando una tarjeta SD.....	S-6

Instalando una aplicación de adición usando FA-124 PROGRAM-LINK

1. En el escritorio de su computadora, haga doble clic en “FA-124”.
 - Esto hará que se inicie FA-124 PROGRAM-LINK.
2. Haga clic sobre el icono  para cambiar a la visualización de los contenidos de la memoria de almacenamiento.
3. En la ventana Computer, haga clic derecho sobre “Default”.

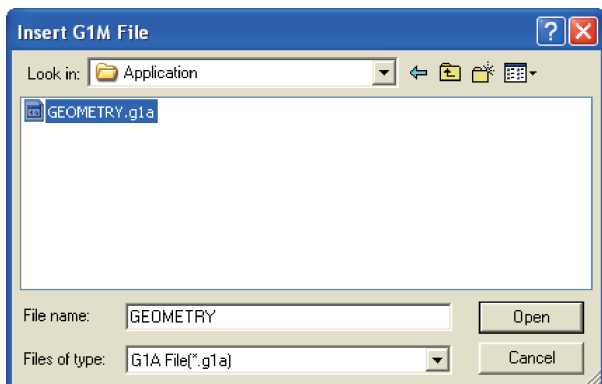


4. En el menú de atajo que aparece, seleccione “Import fx-9860 File”.
 - Se visualizará un cuadro de diálogo para seleccionar el archivo que desea.
5. Haga clic en el botón flecha abajo del tipo de archivo y seleccione “G1A File(*.g1a)” en la lista de tipos de archivo que aparece.



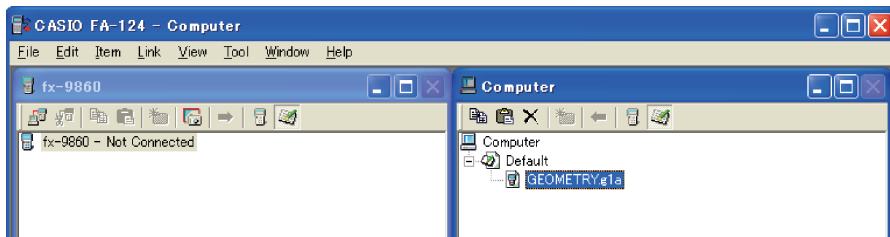
6. Seleccione la adición que desea instalar.

- Si usted está instalando una adición desde el CD-ROM (Physium, Geometry, etc.), navegue hasta el CD-ROM que se encuentra en la unidad de CD-ROM de su computadora y luego seleccione la adición.



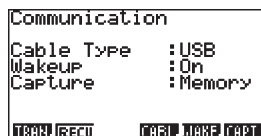
7. Haga clic en [Open].


- Esto hará que el archivo de adición importado aparezca en la ventana Computer.



- * Si ocurre un "Memory Full Error" (Error memoria llena), borre los archivos de la ventana Computer que ya no necesita. A continuación, haga clic derecho en "Default" y luego seleccione "Optimization" desde el menú de atajo que aparece. Luego reinicie el procedimiento desde el paso 3.

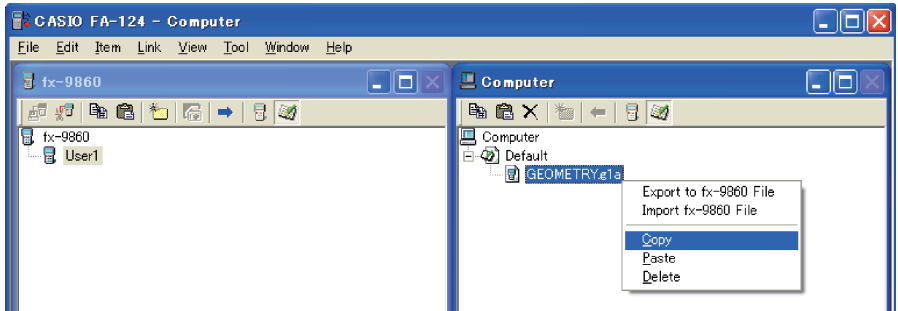
8. En la calculadora, ingrese el modo LINK y configure los siguientes ajustes: Cable Type (Tipo de cable): USB; Wakeup (Despertador): On (Activado); Capture (Captura): Memory (Memoria).



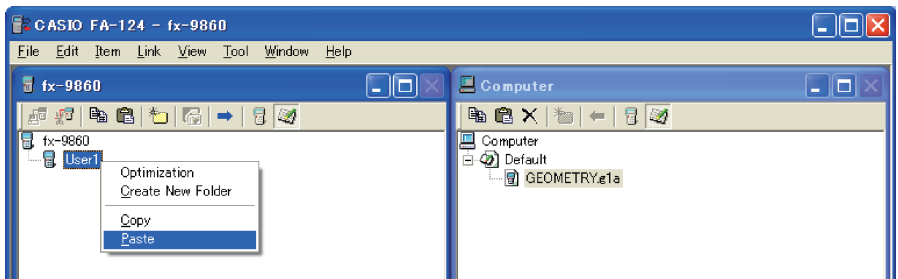
9. Utilice el cable USB para conectar la calculadora a su computadora y luego haga clic sobre el icono .

- Esto establecerá una conexión entre la calculadora y FA-124 PROGRAM-LINK y se visualizarán los contenidos de la memoria de la calculadora en la ventana fx-9860.

10. En la ventana Computer, haga clic derecho sobre la aplicación de adición que desea instalar y luego haga clic en “Copy” en el menú de atajo que aparece.

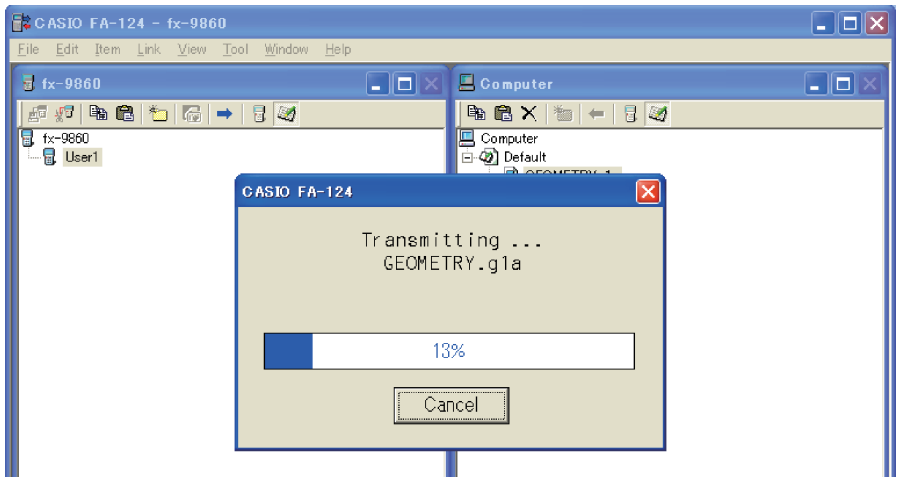


11. En la ventana fx-9860, haga clic derecho sobre el nombre del usuario y luego seleccione “Paste” en el menú de atajo que aparece.

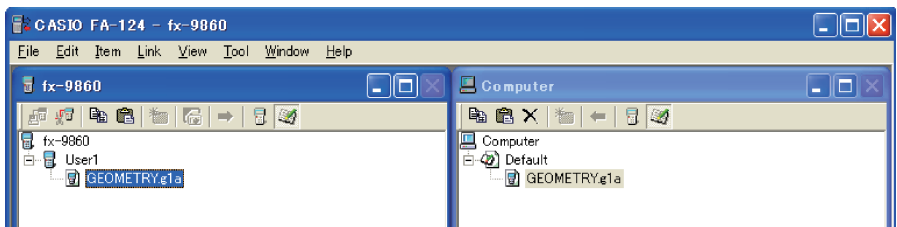



* En lugar de los pasos 10 y 11, también podría arrastrar la aplicación de adición desde la ventana Computer y soltarla sobre el nombre del usuario en la ventana fx-9860.

12. Se copiarán los datos, de la ventana Computer a la ventana fx-9860.



13. Una vez que finalice la operación de copia, la aplicación de adición aparecerá debajo del nombre del usuario en la ventana fx-9860.



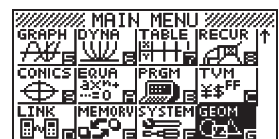
14. Haga clic sobre el icono .

- Con esto finalizará la conexión entre la calculadora y FA-124 PROGRAM-LINK y aparecerá el mensaje "Complete!" en la pantalla de la calculadora.



15. En la calculadora, presione la tecla **[EXIT]** y luego la tecla **[MENU]**.

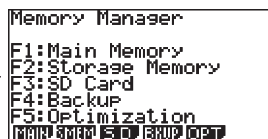
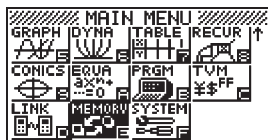
- Compruebe que el icono de la aplicación de adición se encuentre en el menú principal.



Instalando una aplicación de adición usando una tarjeta SD

* Esta operación se puede realizar solamente en los modelos que admiten tarjetas SD.

1. Inserte la tarjeta SD en la unidad de tarjeta SD conectada a su computadora.
2. Copie en la tarjeta SD, el archivo de adición (*g1a) que desea instalar.
3. Inserte la tarjeta SD que contiene el archivo de adición en la calculadora.
4. Ingrese el modo MEMORY.



5. Presione **F3** (SD).
 - Se visualizarán los datos almacenados en la tarjeta SD.



6. Utilice las teclas de cursor **▲** y **▼** para mover el resalte a la aplicación de adición que desea instalar.



7. Presione **F1** (SEL).
 - Aparecerá **▶** a la izquierda del archivo.



8. Presione **F2** (COPY).
 - Se visualizará el cuadro de diálogo "Copy to".



9. Presione **2** (Storage Mem).



10. En la memoria de almacenamiento, seleccione ROOT como destino y luego presione la tecla **EXE**.

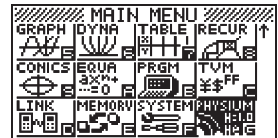
- Aparecerá el mensaje “Complete!”.



11. Presione la tecla **EXIT**.

12. Presione la tecla **MENU**.

- Compruebe que el icono de la aplicación de adición se encuentre en el menú principal.



CASIO®

CASIO COMPUTER CO., LTD.

6-2, Hon-machi 1-chome
Shibuya-ku, Tokyo 151-8543, Japan

SA0701-B