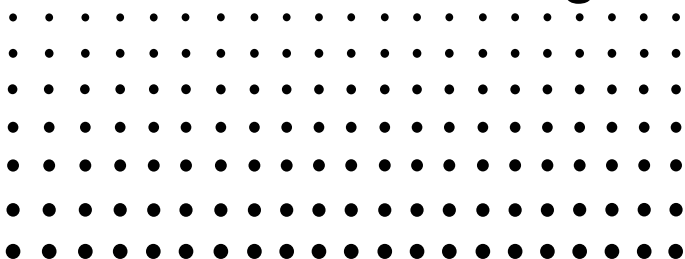


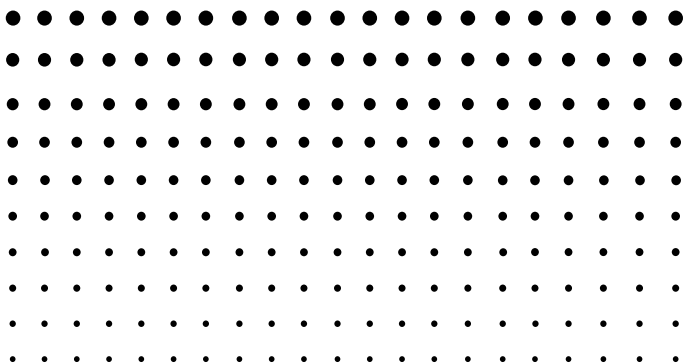
Para el fx-9860G Manager PLUS

S



Instalando un Add-In

Guía del usuario



<http://world.casio.com/edu/>

CASIO®

Puede realizar el siguiente procedimiento en el emulador para instalar una aplicación add-in, un idioma add-in, o una e-Activity.

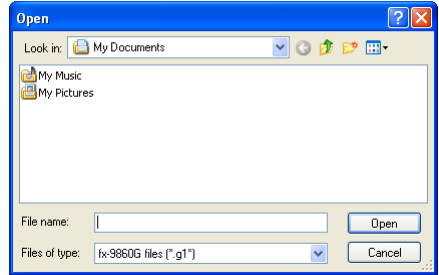
Ejemplo: Instalar una aplicación add-in

1. Desde el menú principal, ingrese al modo MEMORY.

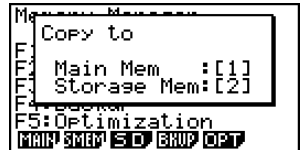


2. Haga clic en **[F3]** (SD).

- Se visualiza un cuadro de diálogo para abrir un archivo.



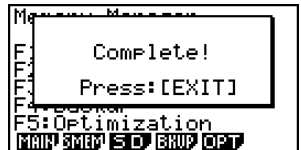
3. Seleccione el archivo add-in que desea [Open].




4. Haga clic en **[2]**.



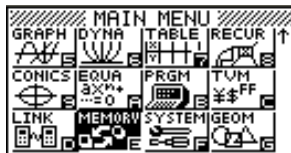
5. Haga clic en **[EXE]**.



6. Haga clic en **[EXIT]**.

7. Haga clic en .

- El icono de la aplicación recién instalada debe estar visible en el menú principal.



- Algunas aplicaciones Add-in pueden actuar de diferente manera entre la calculadora fx-9860G y el emulador.

CASIO®

CASIO COMPUTER CO., LTD.

6-2, Hon-machi 1-chome
Shibuya-ku, Tokyo 151-8543, Japan